

戸別津波避難カルテづくり

避難行動が困難な住民に対しては、一人ひとりに合わせた個別の避難計画、自動車避難のルールなどが必要である。

まずは、基礎的状況の把握として
全住民の避難行動調査を実施

世帯別津波避難行動記入シート

役場記入欄

地域名	班	世帯NO	カルテ年度

記入のしかた

太枠内の設問

家族構成

■ご家族の情報を記入してください。

番号	お名前 (○印:代表者)	性別	年齢	ご自分で避難 ができますか	(自力避難できない場合) 家族の力で避難可能ですか
1	○ 黒潮 太郎	男	40歳	できる・できない	できる・できない
2	黒潮 花子	女	42歳	できる・できない	できる・できない
3	黒潮 一郎	男	12歳	できる・できない	できる・できない
4	黒潮 ハル子	女	80歳	できない	できる・できない
5				できない	できる・できない

自力(家族)避難の可否

■連絡先を記載してください。

第1連絡先 0880-**-**** (自宅の固定電話)
 第2連絡先 090-****-**** (黒潮太郎の携帯電話)
 第3連絡先

連絡先

避難上の心配事

■最寄りの「防災となり組」
 大規模災害が発生した場合、となり・近所の助け合いが重要となってきます。
 このようとなり・近所の助け合いを「防災となり組」と呼んでいます。
 あなたの「防災となり組」となり得る方を記載してください。

防災となり組

「防災となり組」① 四万十 次郎 さん (自宅から 50m 程度)
 「防災となり組」② 四万十 二郎 さん (自宅から 100m 程度)
 「防災となり組」③

住宅耐震状況

■ご自宅の情報を記入してください。

	築年数又は建築年	耐震診断	耐震補強工事
ご自宅	築 37 年 (昭和・平成 50 年建築)	実施済み・実施していない	実施済み (実施していない)

家具固定の状況

■家具転倒防止の実施状況を記入してください。

家具の種別	固定状況
寝室・居間・台所	実施済み (実施していない)

■津波避難の情報を記入してください。

番号	津波避難場所		避難訓練参加状況	
	第1候補	第2候補	いつ頃	避難にかかった時間
1	黒潮集会所	黒潮神社	H23年度頃	12分程度
2	"	"	H24年度頃	14分程度
3	"	"	"	14分程度
4	"	"	不参加	-分程度
5				分程度
6				分程度
7				
8				

避難先と所要時間

■現在考えられている津波避難の方法を記入してください。

番号	どのような方法で避難を考えていますか
1	○徒歩・自動車・バイク・自転車・その他()
2	○徒歩・自動車・バイク・自転車・その他()
3	○徒歩・自動車・バイク・自転車・その他()
4	徒歩・自動車・バイク・自転車・その他() 車イス
5	徒歩・自動車・バイク・自転車・その他()
6	徒歩・自動車・バイク・自転車・その他()
7	
8	

徒歩や自動車などの避難方法

その他等があれば記載してください。(自由記入)

・母(ハル子)が車イスを利用しているため、自力での避難ができない。また、避難の介助があっても避難経路上に勾配が急な所があり、車イスでの避難が困難である。

・太郎、花子は仕事で家を空けることが多いので、不在中に発生した場合に不安が残る。

支援可能な方の有無

■ご家族で現役またはOB、OGで医師、薬剤師、保健師、社会福祉士、児童福祉司、作業療法士、ヘルパー、消防士などの有資格者がいらっしゃいましたら、その情報を記載してください。

・花子が現役ヘルパーである。

個人情報
情報提供先

■個人情報保護及び共有について
 世帯別津波避難行動調査で入手した個人情報は防災計画等には使用しません。
 また、この情報は役場内関係部署の他、下記の関係機関へ情報共有を行い、各機関での今後の防災計画等に反映していきたいと考えています。
 情報共有してもらいたくない関係機関がありましたら、該当欄に「×」印をお願いいたします。

役場	警察署	消防署	区長	民生委員	消防団	社会福祉協議会

自宅から避難経路記載例



第1候補

たばこ乾燥場

自宅から避難場所
までの避難経路

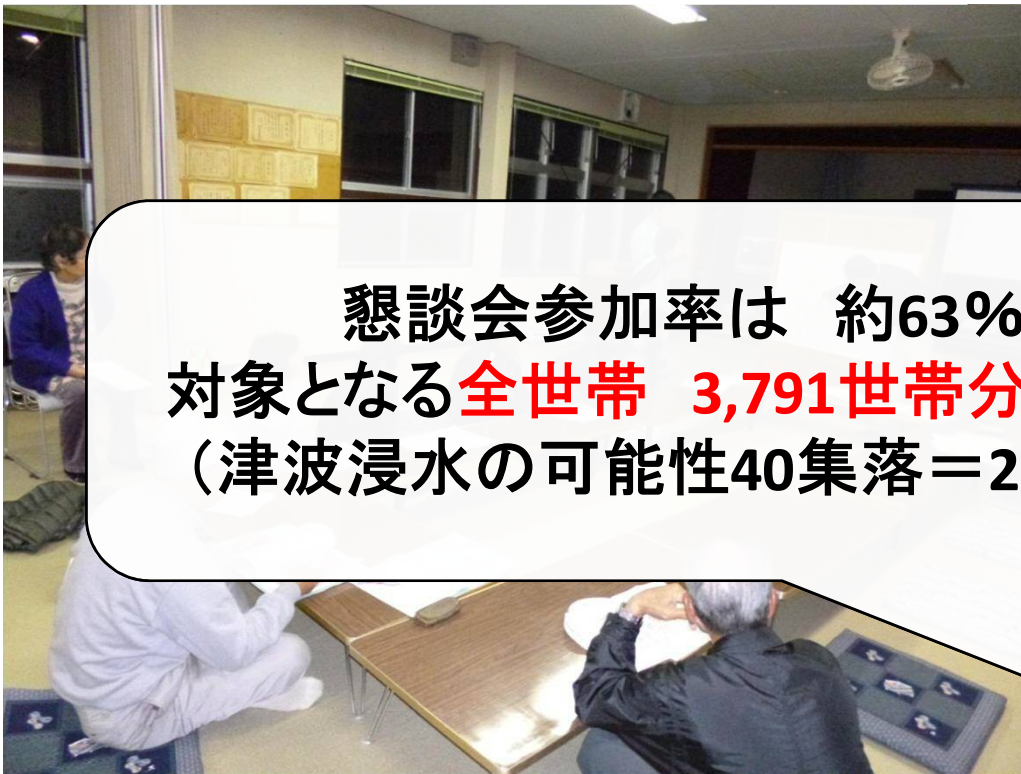
自宅

第2候補

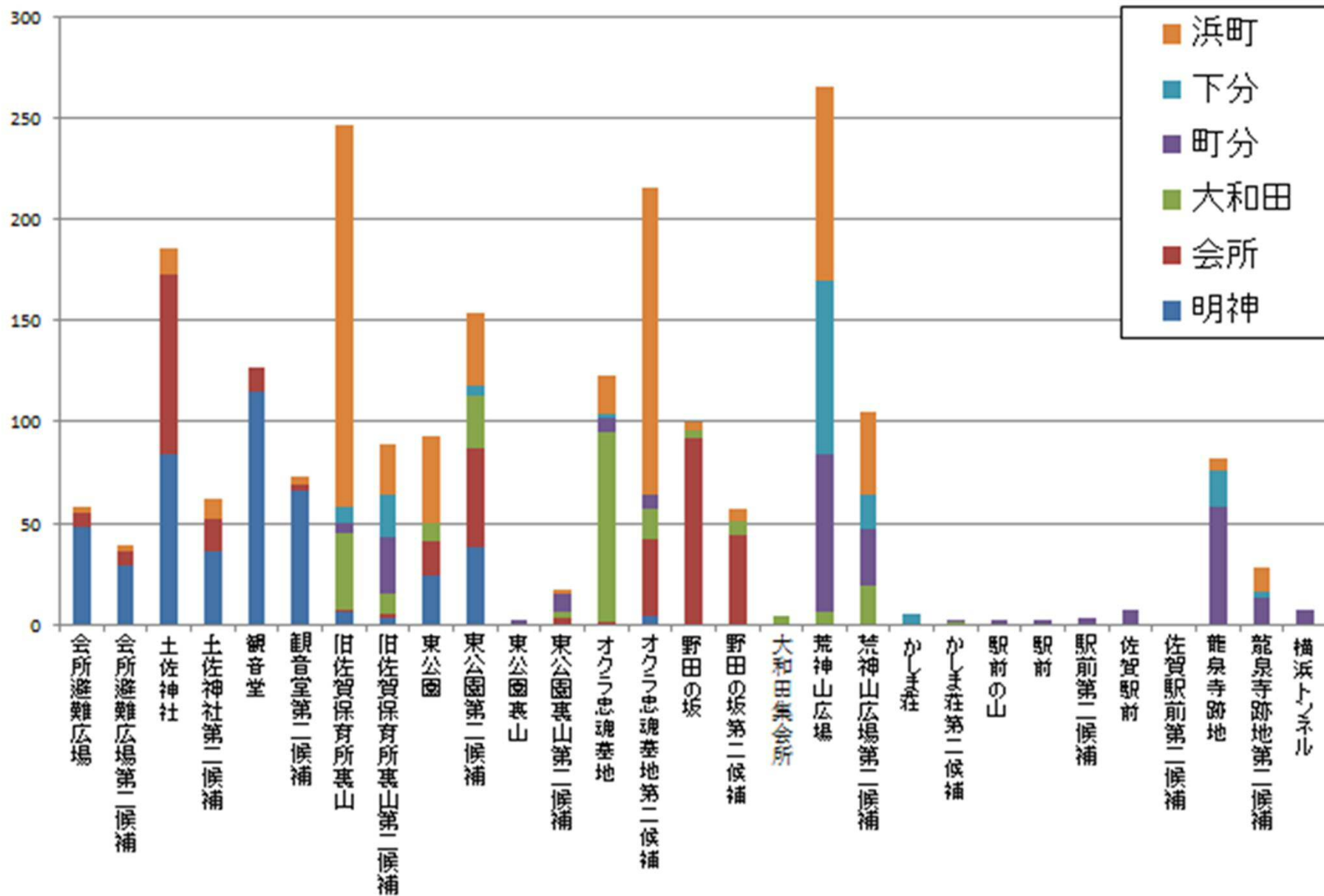
小規模多機能おおがた

避難タワーの設置予定

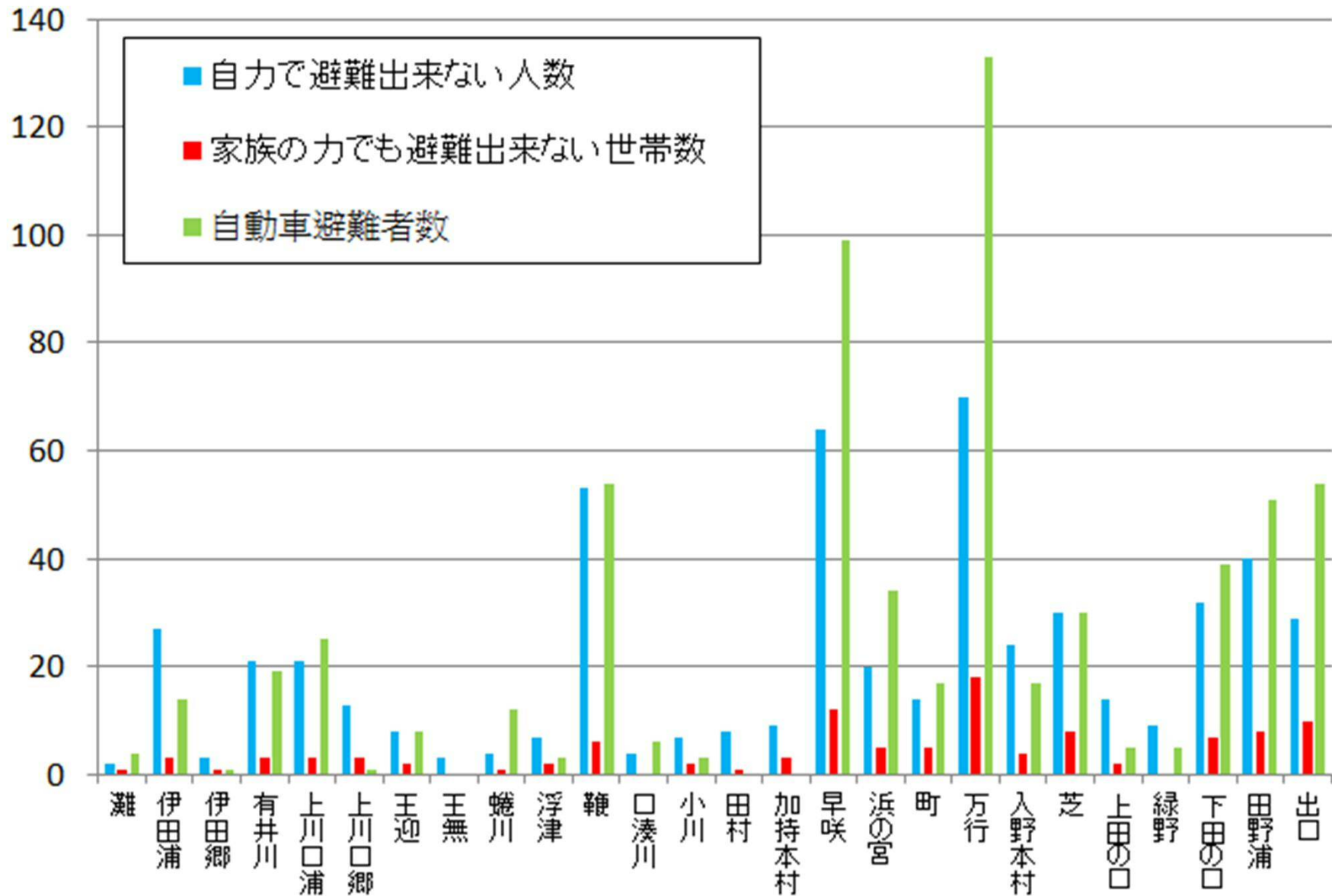
懇談会参加率は 約63%
対象となる**全世帯 3,791世帯分** 収集
(津波浸水の可能性40集落=283班)



【カルテ活用事例】避難場所と避難予定人数



【カルテ活用事例】避難困難者数と自動車避難数



【カルテ活用事例】避難予定経路図

浜の宮、町、万行、芝、入野本村、早咲地区 避難カルテ整理結果図

【徒歩・車避難】

