

れんけいこうち広域都市圏 日曜市出店事業

具体的な

# 出店の 手引き



Ver. 3.0 [20230401]

高知市商業振興・外商支援課  
街路市担当

この事業は、高知県内 34 市町村で形成する「れんけいこうち広域都市圏」での取り組みです。

- これは、出店に当たって、知っておいていただきたいことをまとめた冊子です。
- 順次更新していく予定です。

## [日曜日出店事業キャッチフレーズ]

- ・れんけい事業全体をリードする  
花形事業をめざします！
- ・県内に“ハッピーニュース”の  
花を咲かせる  
充実の内容をめざします！

## [目次]

出発準備	・ ・ ・ ・ ・	P 1
設営・搬入	・ ・ ・ ・ ・	P 2
販売等	・ ・ ・ ・ ・	P 3
積込み撤収	・ ・ ・ ・ ・	P 4
日曜日事務所	・ ・ ・ ・ ・	P 5
れんけい小間の場所	・ ・ ・ ・	P 6 ~ 1 3

## 出発準備

(準備物)

- 販売など、活動のメインとなるものに必要なもの  
[販売の場合] 販売物、値札、POP、お釣り、レジ袋、カゴ・ザル、マジック、はさみなど
- 出店報告書
- パンフレットなど市町村をPRするもの

*道中、お気をつけてお越してください！*

※何かありましたら商業振興・外商支援課街路市担当までご連絡ください。

高知市コールセンター経由：088-822-8111 で「商業振興・外商支援課の街路市担当からかけ直して欲しい」とお伝えください。

## 設営・搬入

- 小間（テント）の場所は、P6～P13を参照ください。
- 7時30分までにテントを高知市の委託事業者が設営しますので、設営以降8時頃までに販売品等の搬入してください。
- テントのサイズは、  
小間E（幡多・高幡地域）、小間M（物部川地域）、小間W（安芸地域）  
→ 2.5m×1.5m（高さ1.9m）  
小間N（仁淀川地域）  
→ 3.6m×2.4m（高さ2.9m）
- テントごとに、キャンプ用のテーブル2つとイス4つも用意しています。  
テーブル：60cm×120cm×高さ基本37cm（または60cm）
- 小間前が混雑している場合がありますが、臨機対応をお願いします。
- 荷おろし時間をできるだけ短くするように努めてください。
- 搬入が終わったら、速やかに日曜市のエリアの外に車を出すようにしてください。
- 駐車場は日曜市事務所に2台分あります。利用される場合は事前に予約してください。先着ですので満車の時は近隣の有料駐車場を利用してください。
- 日曜祝日のみ路上駐車可能スペースは、お客様に使っていただくため、出店者は駐車しない決まりです。ご理解ください。
- お客様の往来や他の出店者の搬入作業で混雑することがありますので、事故にはくれぐれもお気を付けください。（高知市の保険対象外となります）



- 共通ののれんとミニのぼりを準備しています



## 販売等

- 販売等の活動は、8時を目処に開始し、15時を目処に終了してください。
- 早めに帰路に着く必要がある場合は、早めの閉店も可能ですが、13時までは撤収しないでください。
  - ※高知市コールセンター経由：088-822-8111で「商業振興・外商支援課 街路市担当からかけ直しをして欲しい」とお伝えください。
- 販売物について
  - ・地域で生産または加工されたものであること。
  - ・現場で調理しないこと。冬場（11月～3月）は、ストーブなどを使って、調理済み食品の温めなおしや保温は認めています。
  - ・精肉や鮮魚などの、生ものは販売出来ません。
  - ・アルコール類（どぶろくを除く）は、販売出来ません。
  - ・バッテリー電源を使って、冷蔵、冷凍、保温は出来ます。燃料式の発電機は使用できません。貸し出し用のバッテリーが1台あります。（要予約）
  - ・食品衛生法上のご質問は、高知市保健所生活食品課(088-822-0588)まで
  - ・役務の提供（施術、似顔絵など）は出来ません。
  - ・珍しい商品や変わった販売方法については、事前にご相談ください。
- 服装は自由ですが、法被などの着用が可能であれば、にぎわいになります。
- 隣接の小間をはじめ、近隣の出店者との良好なコミュニケーションをお願いします。
- 近隣の小間と商品のバッティングが予想される商品については、販売個数の調整等に配慮をいただくことがあるかもしれません。
- コロナ対策でその場での試食はお控えください。
- 派手な呼び込みや店舗外の往来への常駐はしない慣例になっていますので、ご注意ください。
- 屋外でしかも路上です。夏の暑さ、冬の寒さがダイレクトに感じられるため、必要に応じて対策してください。

## 積み込み・撤収

- 15時には荷物等の撤収が完了するようにしてください。(15時以降、市の委託事業者によるテント撤収が始まります。)
- 場所によっては店舗の前まで車を乗り付けて積み込む事も可能です。
- 小間前が混雑している場合がありますが、臨機黄変の対応をお願いします。
- 車への積み込みの時間をできるだけ短くするように、荷造りをしてから車を乗り入れてください。
- 積み込みが終わったら、速やかに日曜市のエリアの外に車を出すようにしてください。
- 出店場所の周辺の清掃をよろしくお願いします。
- お客さんの往来や他の出店者の積み込み作業で混雑することがありますので、事故にはくれぐれもお気を付けください。(高知市の保険対象外となります)
- 近隣の皆さんへのご挨拶などもよろしくお願いします。

## 出店報告書

- 出店日ごとに報告書の記入と提出をお願いします。
- 出店後7日以内に市町村から送信をお願いします。
- 来客数(KPI)については、できるだけ正確にカウント願います。

れんけいこうち広域都市圏 日曜市出店事業 出店報告書

出店日	令和 年 月 日										
市町村名	※市町の 変更・地域別・福祉・広域圏・合併・廃止										
出店者	団体名 氏名( ) ※お印した方										
出店内容	※お印(複数可) 施設(出展・編成・展示物・食品加工・工芸品・飲み物・その他( )) ; 販売内容・移住内容・その他 ; 詳細: _____ _____										
出展しての感想	※お印 満足度: 1満点 2ほぼ満足 3どちらでもない 4やや不満 5不満 加減した理由: _____ _____										
※お印した方が 氏名、氏名	自由記入欄 _____										
来客数 売上高 (KPI)	(A) 商品を購入した方.....人 (B) A以外(シニアレット奨励・アンケート回答・移住相談など).....人 合計.....人 売上高.....円										
高知市への 連絡事項等 (自由記入欄) ※市町村記入	_____										
高知市記入欄	<table border="1"> <thead> <tr> <th>市町村</th> <th>数</th> <th>金額</th> <th>担当</th> <th>日付</th> </tr> </thead> <tbody> <tr> <td> </td> <td> </td> <td> </td> <td> </td> <td> </td> </tr> </tbody> </table>	市町村	数	金額	担当	日付					
市町村	数	金額	担当	日付							

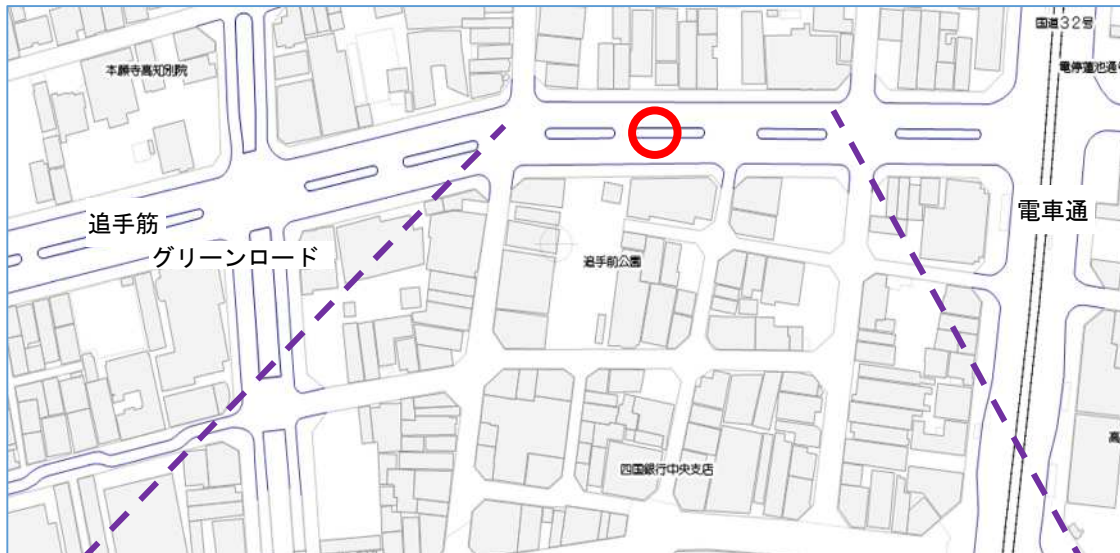
## 日曜市事務所について

- れんけいこうち日曜市事務所を開設しています。
- れんけいこうち日曜市出店事業の資材保管庫としていますが、街路市係の職員や街路市活性化事業を行っているシルバー人材センターの方、警備員の方などの休憩所としても使用しています。れんけいこうちに関する打ち合わせ等を行う場所としても利用できます。
- 打ち合わせ、視察対応、休憩などにお使いいただけます
- 駐車場は、**2台分**あります。南端No.5。(前後2台分)  
**駐車場を使用するときは、木曜日の正午までに、電話で商業振興・外商支援課街路市担当(088-823-9375)にご連絡ください。**



# れんけい小間E (幡多・高幡地域)

・日曜市1丁目真ん中の北列 (赤色の所)



出次 番号	88	87	85	84	83	81	78	77	76
氏名	水田 宏子	大崎 善子	楠瀬 孝男	植田 末美	大崎 理津子	石本 幸	山崎 好子	(株主)	
品目	農産物	農産物	農産物	農産物	農産物	農産物	農産物	農産物	
間口	3	3	3	2.5	2.5	2.5	2.5	2.5	

74	72	71	69	68	67	66	63
田村 久美子	秦泉寺 里	れんけい小間E 幡多・高幡地域	甲藤 洋子	水田 初代	水田 八重	野口 保子	河浦 克紘
農産物	菓子	農産物	農産物	農産物	農産物	青果物	農産物
3	2 (2.5)	2.5	2.5	3	3	3	2.5 (3)

31	30	28	26	25	24	23	21	20	18	17
隅田 雅彦	仁尾 榮志	今井 美弥子	山崎 桃恵	西本 佳乃	永野 修	伊野部 節子	寺尾 秀春	(株主)		
水産物	農産物	農産物	農産物	農産物	農産物	農産物	青果物	青果物		
2.5	2	3	2.5	2.5	3	2.5	2.5	2.5	3	3

出次 番号	59	58	57	55	54	51	50	49	48	47	43
氏名	近森 道夫	山本 きみ	不可	水口 勇一	浜田 裕	園川 幸子	高知市シルバ 人材センター	高橋 尚子	中山 安恵	永野 佐千代	不可
品目	海産物	農産物	花	農産物	農産物	農産物	休憩所兼 観光案内所 農産物・手芸品	農産物	農産物	農産物	米粉パン
間口	2.5	2.5	2.5	3	1	3	2.5	2.5	2.5	2.5	2.5

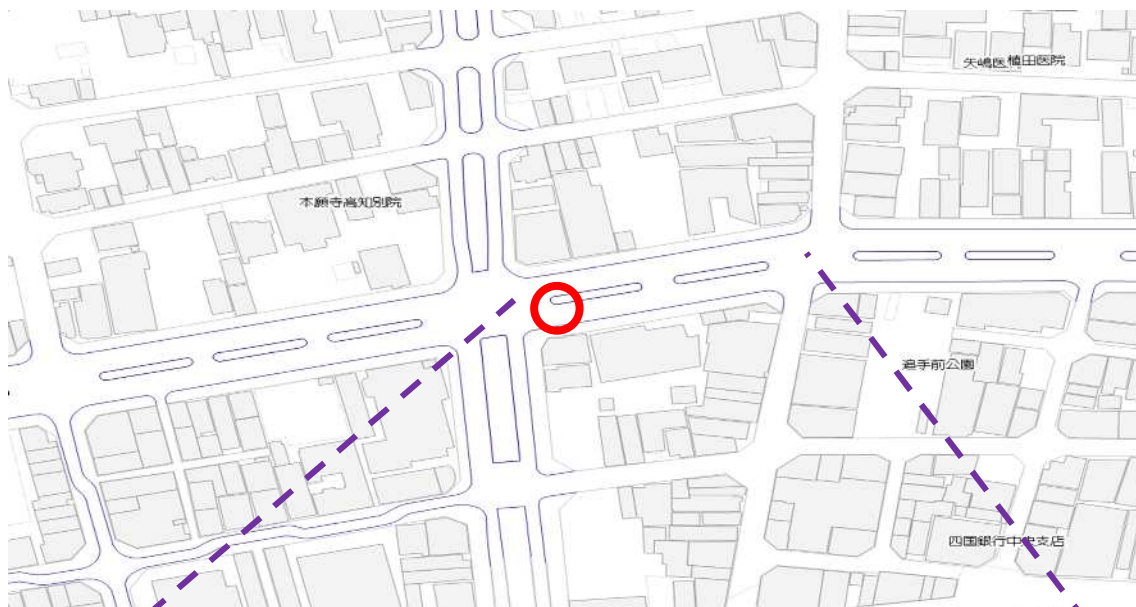
39	38	37	36	34
永野 佐千代	中山 安恵	高橋 尚子	(株主)	
農産物	農産物	農産物	農産物	
3	3	3	2	

16	14	13	10	9	8	7	4	3	2
清水 一郎	矢野 晴一	こうち福祉会	南 万里子	アンドウ イアン	船井 孝久	不可	横川 弘子	島本 りか	不可
米粉パン	青果物	農産物加工品	農産物	農産物	干物	青果物	農産物	農産物	農産物
2.5	1	2.5	3	2.5	2.5	3	0.5	3	3



# れんけい小間 M (物部川地域)

・日曜市2丁目西寄りの北列



出欠	番号	氏名	品目	間口
	143	西本 陽子	農産物	2
	142-1	川崎 典子	農産物	2.5
	142	青山 冽	農産物	2.5
	141	れんけい 物部川地域 森本 絹代	地域特産品 寿司・餅	2.5
	140	市橋 正勝	食品	2.5
	139	中村 佳世子	農産物	2.5
	138	眞鍋 富雄	茶	2.5
	137	小白 勇	菌床しいたけ	2
	136	川村 明弘	農産物・食品	2.5
	135	吉松 典子	農産物	2.5
	134			

出欠	番号	氏名	品目	間口
	116	(空)		2
	115	渡邊 博	農産物	2
	114	川野 香	食品	2 (2.5)
	113	氏原 学	農産物	2.5
	112	(高知大学 市川 昌広)	農産物	2 (2.5)
	111	島本 和典	農産物	2.5
	110	味元 樟典	榊・シキビ	2
	109	元久 聡	農産物	2.5
	108	渡辺 義夫	塩干物	3
	107	(空)		2.5
	106	吉川 勇	青果物	2.5

出欠	番号	氏名	品目	間口
	128	植田 良江	農産物	2.5
	127	(空)		2.5
	126	(空)		3
	125	弘瀬 綾子	農産物	2.5
	124	鎌倉 洋子	農産物	3
	122	松田 博	農産物	3
	121	森田 りか	農産物	2.5
	不可			0.4
	118	植田 花美	農産物	3
	117	(空)		2

出欠	番号	氏名	品目	間口
	100	前田 栄一	木炭・竹炭	2.5
	99	清藤 和子	農産物	2.5
	98	岡林 康男	農産物	2
	97	森本 照美	農産物	3
	96	三谷 水美恵	寿司	2.5
	95	(空)		2.5
	94	阿部 民子	手芸品	2.5
	93	大石 法輪	農産物	2.5
	91	山中 ミサ子	農産物	2.5
	90	徳弘 隆子	茶	2.5

# れんけい小間W（安芸地域）の場所

・日曜市5丁目西端の南列



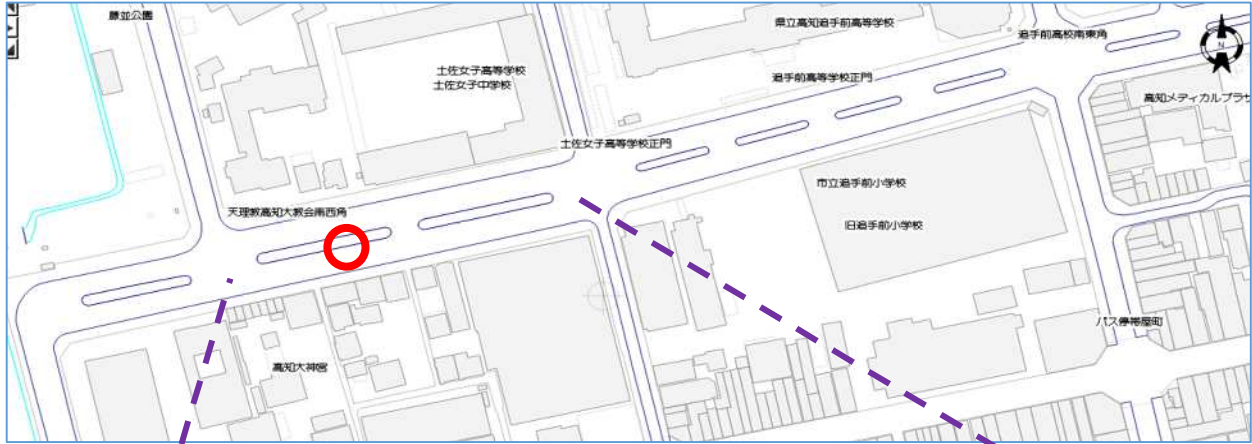
横断歩道	出欠																	通路														
	番号	452	451	450	449	448	447	446	445	444	443	442	439	438	437	435			433	432	431	430	429	428	427	425	423	422	421			
	氏名	山崎 菊子	廣瀬 貴	川村 あゆ	矢野 美代子	杉本 嘉久	大宮 雅代	井上 政江	伊藤 節子	池澤 敏治	吉岡 (グループ橋本様子) 義広	弘田 美香	甲藤 百合子	永野 廣	水田 紀子	石元 育子	不可	片山 美智子	高橋 伸昌	宮脇 和代	(空き)	大坪 照子	(空き)	岩戸 万里子	佐野 裕子	西本 喜美子	(空き)	島本 すが				
	品目	農産物	農産物	農産物	農産物	農産物	農産物・パン	農産物	農産物	農産物	農産物	農産物	青果物	水産物	農産物	漬物	雑品	農産物	農産物	農産物	農産物	農産物	農産物	漬物	農産物	農産物	農産物					
	間口	2.5	2.5	2 (2.5)	2.5	2.5	2 (2.5)	2.5	2.5	2	2	2.5	2.5	2.5	2	3	1.5	3	2.5	2.5	2.5	2.5	3	2.5	2 (3)	3	2	3				

横断歩道	出欠																																		
	番号	382	381	380	378	377	376	375	374	373	371	368	369	367	366	363	362	361	359	358	356	355	353	351	350	349	348	347							346
	氏名	片山 文裕	れんけい安芸地域	山本 繁	山本 和江	水田 和子	水田 由美	井上 晶夫	(空き)	西野 幸一	イベント用	休憩所	休憩所	黒岩 雅子	まあるい心ちゃれんじどの応援団	徳久 誠子	徳弘 浪	加藤 孝幸	島本 好女	市村 瑞也	松下 恵美子	戸梶 雅文	(空き)	恒石 隆正	岡崎 正一	伊藤 京子	大坪 啓一	不可	池田 昭彦						
	品目	農産物	地域特産品	農産物	農産物	農産物	農産物	農産物		農産物	イベント用	休憩所	休憩所	農産物	菓子・ジャム	農産物	農産物	農産物	農産物	農産物	農産物	農産物等		黒砂糖	農産物	農産物	農産物	農産物	塩干物						
	間口	2.5	2.5	2.5	2.5	2.5	2.5	2.5	2	2.5	2.5	2.5	2.5	2.5 (3)	3	3	3	2.5	2.5	2.5	2.5	2.5	2.5	2.5	2.5	3	3	1	3						

# れんけい小間N（仁淀川地域）の場所

・日曜市6丁目中ほどの北列



出次	番号	氏名	品目	間口
	557	長野 光男	寒蘭	3
	558	楠瀬 健太	農産物	3
	559	馬場 圭一	蘭・草花	3
	560	種田 (空母)	盆石	2.5
	561	鈴木 桂一	盆栽	2.5
	562	佐々木幸四郎	盆栽	3
	563	大崎 知幸	盆栽	2
	564	山崎 貞一	盆栽	2.5
	565	山本 昭仁	蘭	2
	566	大崎 弘子	鉢花	2.5
	567	鎌倉 智恵	鉢花	3
	568	片岡 千壽	地域特産品	4
	569	(空母)	植木	2
	570	豊永 さよ	植木	2
	571	辻村 勝道	仏画	2
	572	小松 隆志	ハーブ	2
	573	川田 道子	植木	2.5
	574	武市 幸夫	山野草・蘭	2.5

529の北

番号	氏名	品目	間口
526	楠瀬 久壽彦	鉢花	2
527	伊吹 千代栄	花卉	3
528	吉本 忠之	蘭	3
529	(空母)		2.5
530	山本 節生	植木	2.5
531	(空母)		2.5
532	濱田 幸男	植木	2
533	濱田 敏男	植木	3
534	村井 誠次	植木	2.5
535	(空母)		2.5
536	西村 壽美子	盆栽	3
537	廣岡 エリカ	農産物	2.0
538	(空母)		2.5
539	友松 貴史	ガラス細工	2.5
540	秋本 一男	木工品	3
541	新田 明子	雑品(玩具)	2.5
542	水田 さおり	芋ケンピ	2.5
543	観光協会	観光案内	4
544	郵便局	切手・宅配所	3

523の北

出次	番号	氏名	品目	間口
	481	前川 美智子	複製品	2
	482	田所 浪子	金物	2
	483	小笠原 豊	手作り雑貨	2
	484	上田 初美	古物	2.5
	485	(空母)		2.5
	486	葛目 佐代子	古物	3
	487	柳川 和徳	金物	8

番号	氏名	品目	間口
473	岸 哲生	韓国料理	2.5
474	古味 加奈	古物	2
475	吉川 孝子	古物	4
476	吉井 香次	古物	2.5
477	森下 進	古物	2.5
478	大塚 靖子	民芸品	2
479	上野 慎一	コーヒー	2
480	出末 香代	金物	8

番号	氏名	品目	間口	
461	野村 幸由	農産物	2.5	
462	森下 福一	盆栽	2	
463	益弘 和穂	農産物・アケセサリ	2.5	
464	山崎 和穂	木工製品	2.5	
465	尾崎 瑞世	木工品	2	
466	氣田 早織	消しゴムはんこ	2	
467	行岡 嘉美	針金細工	2.5	
468	梅田 明美	アケセサリ	2.5	
469	山脇 留奈	手作り工芸品	2	
470	服部 伸	複製品	2.5	
471	459	竹内 志津子	手作り工芸品	2.5
472	458	西熊 宏知	手作り石けん	2.5
473	457	政岡 宏知	JR忘れ物	2.5
474	456	大月町れんけい	大月町特産品	2.5

番号	氏名	品目	間口
456	井上 光夫	農産物加工品	2.5
457	佐々木 洋子	アイスクリーム	2.5

# れんけい小間（大月町）の場所

・日曜市6丁目東の南列



出次	番号	氏名	品目	間口
	557	長野 光男	寒蘭	3
	556	楠瀬 健太	農産物	3
	553	馬場 圭一	蘭・草花	3
	552	種田 筋一	盆石	3
	551	鈴木 桂一	盆栽	2.5
	548	佐々木幸四郎	盆栽	3
	546	大崎 知幸	盆栽	2
	544	山崎 真一	盆栽	2.5
	543	山本 昭仁	蘭	2
	540	大崎 弘子	鉢花	2.5
	539	鎌倉 智恵	鉢花	3
	538	れんけい 仁深川池城	地域特産品	4
	537	片岡 千壽	餅・シキビ	2
	534	豊永 さよ	植木	2
	533	辻村 勝道	植木	2
	531	小松 隆志	仏画	2
	530	道子 道子	ハーブ	2.5
	529	川田 幸夫	植木	2.5
	528	武市 幸夫	山野草・蘭	2.5

番号	氏名	品目	間口
526	楠瀬 久壽彦	鉢花	2
523	伊吹 千代榮	花卉	3
522-1	吉本 忠之	蘭	2.5 (3)
521	山本 節生	植木	2.5
520	濱田 幸男	植木	2.5
519	濱田 敏男	植木	3
517	村井 誠次	植木	3
516	西村 善美子	盆栽	2.5
513	廣岡 エリカ	農産物	2
508	友松 貴史	ガラス細工	2.0 (2.5)
506	秋本 一男	木工品	2.5
504	新田 明子	雑品(玩具)	3
503	水田 さおり	観光案内	2.5
502	観光協会	観光案内	4
501-1	郵便局	切手・宅配所	3
501			3

出次	番号	氏名	品目	間口
	481	前川 美智子	複製品	2
	480	田所 浪子	金物	2
	479	小笠原 豊	手作り雑貨	2
	478	上田 初美	古物	2.5
	477	葛目 佐代子	古物	2.5
	476	柳川 和徳	金物	3
	474		金物	8

番号	氏名	品目	間口
473	岸 哲生	韓国料理	2.5
472	古味 加奈	古物	2
471	吉川 孝子	古物	4
470	森下 進	古物	2.5
469	大塚 靖子	民芸品	2.5
468-2	上野 慎一	コーヒー	2
468-1			2
468	出来 香代	金物	8

番号	氏名	品目	間口
467-3	野村 幸由	農産物	2.5
467-2	森下 福一	盆栽	2 (2.5)
467-1	益弘 サリイ	農産物・アークセ	2.5
467	山崎 和雄	木工製品	2.5
466	尾崎 瑞世	木工品	2.5
465-2	氣田 早織	消しゴムはんこ	2 (2.5)
465-1	行岡 嘉美	針金細工	2.5 (3)
464	梅田 留奈	アークセサリー	2.5
462	山藤 留奈	手作り工芸品	2 (2.5)
460	服部 伸	複製品	2.5
459	西原 希良子	手作り石けん	2.5
458-2	政岡 宏知	JR 忘れ物	2.5
458	大月町 大月町特産品	大月町特産品	2.5
456	井上 光夫	農産物加工品	2.5
455	佐々木 洋子	アイスクリーム	2.5

# れんけい小間（宿毛市）の場所

・日曜市6丁目西の南列



出欠																				
氏名	明石 良和	徳橋 ヒトミ	(空き)	門屋 明男	(空き)	和田 英雄	天野 早多子	縣島 繁	(空き)	(空き)	横田 浩一	(空き)	清遠 妙子	吉川 正壽	津野 律子	(空き)				
品目	蘭	古物	山野草	野生蘭	花木	石斛・山野草	山草・切花	苗木			苗木		苗木	苗木	原木しいたけ					
間口	2.5 (3)	3	2.5	2.5	2.5	2.5	2 (2.5)	3	2	2.5	2 (2.5)	2.5	2.5	2.5	2	2.5				

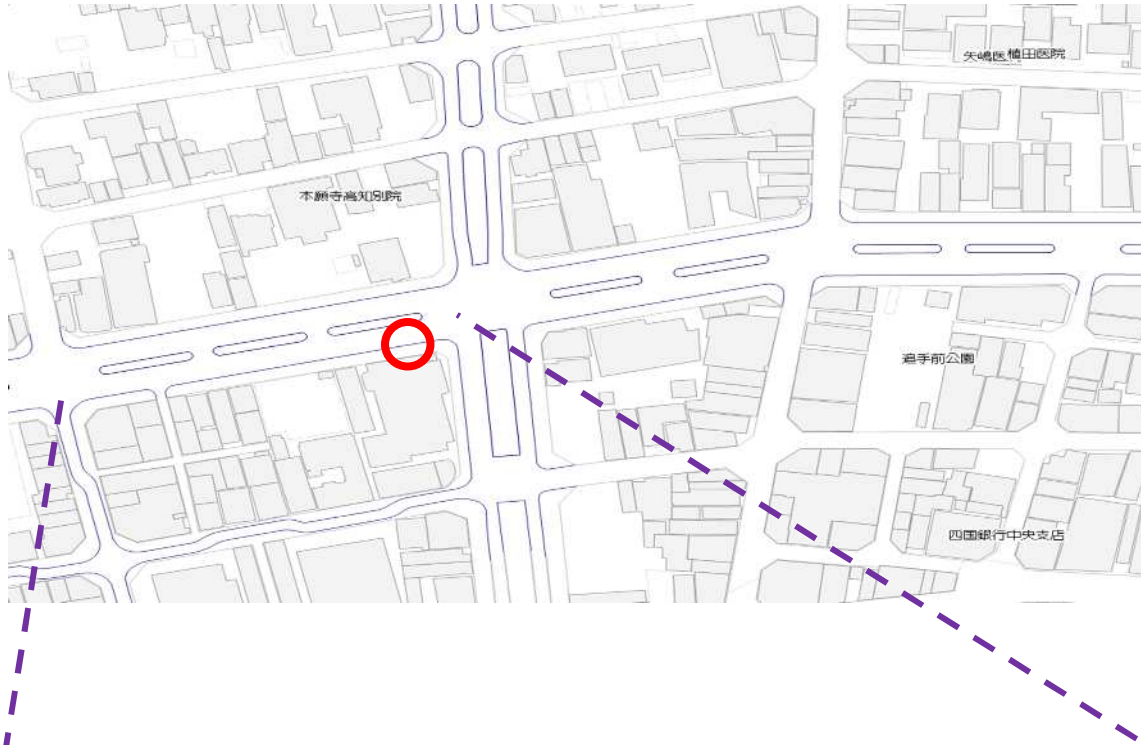
横断歩道

勝賀野 忍	小田 和彦	高橋 春美	宿毛市 (れんけい)	(空き)	
蜂蜜	アクセサリー	銘石 蘭	宿毛市特産品		
2	2.0 (3.0)	2	3	2	

出欠																				
番号	497	491	調整スペース	492	494	490	489	488	487	486										
氏名	廣田 耕三	(空き)	土居 正次郎	吉井 力	(空き)	土居 聡	(空き)	(空き)	(空き)	林 慎一	山岡 健一	(空き)								
品目	表札		古物	不可	古物	木工製品				茶	盆栽									
間口	3	2	4	1	4	3	2.5	4.3	2.5	2.5	2.5	2	2.5	2						

# れんけい小間（室戸市）の場所

・日曜市3丁目東の北列



出欠	番号	氏名	品目	開口
	220	西願寺 幸子	手芸品	2
	219	(空)		2
	218	杉本 久	農産物	2.5
	217	大豊町(れんけい)	大豊町特産品	2.5
	216	高橋 里咲	パン	2.5
	215	池田 静子	昆布	2.5
	214	大崎 洋	農産物・寿司	2.5
	212	石本 寿美子	農産物	2.5
	211	大崎 栄子	農産物	2.5
	210	大崎 敦子	農産物	2.5
	209	植田 笑子	青果物	3

消毒①

207	大崎 裕文	陶器	2.5
206	大崎 智世	農産物	2.5
204	井上 美代子	農産物	3
203	中川 健造	農産物	2 (2.5)
202	(空)		2.5
201	一柳 良子	食品	3
200	和田 満代	農産物	3
	火気店舗調整	不可	1
197	都筑 正寛	雑品	2

消毒②

195	吉村 忠保	農産物・花苗	2.5
193	野村 慎一	農産物	2.5
191	前田 憲孝	農産物	2.5
189	弘田 和彦	農産物	2.5
	イベント調整用	不可	2.5
187	鏡川特産品	鏡川特産品	2.5
	イベントスペース	イベントスペース	2.5
	イベントスペース	イベントスペース	2.5
	イベントスペース	イベントスペース	2.5
	イベントスペース	イベントスペース	2

グリーンロード  
横断歩道

消毒③

出欠	番号	氏名	品目	開口
	182	杉本 恒和	農産物	2.5
	180	和田 真一	農産物	2.5
	179	杉本 裕子	農産物	2.5
	178	大北 和	農産物	2.5
	177	杉本 純子	農産物	2.5
	176	宮崎 優子	農産物	2.5

出欠	番号	氏名	品目	開口
	175	安岡(子道) (子道) (子道)	農産物	2
	174	堀(健治) (他)	農産物	2.5
	172	鳥谷 恵生	農産物	2.5
	170	(空)		2.5
	169	和田 真由美	手作り雑貨	3
	168	吉本 ゆう子	塩干物	3

167	入交 誠一	農産物・花	3
164	徳弘 静代	農産物	3
163	北岡 和昭	農産物	3
161	(空)		2 (2.5)
160	森岡 多絵	農産物	2.5

159	山崎 好子	衣料	2.5
158	(空)		3
156	武田 博之	青果物	3
155	徳久 碧	農産物	3
153	高橋 功	農産物	3
	不可		1
151	杉本 幹也	青果物	3
149	(空)		2
147	室戸市(れんけい)	室戸市特産品	2.5
146	齋藤 一	農産物	2
145	(空)		2.5
144-1	横断歩道	木工品	5

# れんけい小間（大豊町）の場所

・日曜市3丁目西の北列



出欠											
番号	220	219	218	217	216	215	214	212	211	210	209
氏名	西願寺 幸子	(空)	杉本 久	大豊町(れんけい) 大豊町特産品	高橋 里映	池田 静子	大崎 洋	石本 寿美子	大崎 栄子	大崎 敦子	植田 笑子
品目	手芸品		農産物	大豊町特産品	パン	農産物・寿司	農産物	農産物	農産物	農産物	青果物
間口	2	2	2.5	2.5	2.5	2.5	2.5	2.5	2.5	2.5	3

消毒⑩

番号	207	206	204	203	202	201	200			197
氏名	大崎 裕文	大崎 智世	井上 美代子	中川 健造	(空)	一柳 良子	和田 満代	火気店舗調整		都筑 正寛
品目	陶器	農産物	農産物	農産物		食品	農産物	不可		雑品
間口	2.5	2.5	3	2	2.5	3	3	1		2

消毒⑨

番号	195	193	191	189			187			
氏名	吉村 忠保	野村 慎一	前田 憲孝	弘田 和彦	イベント調整用		鏡川特産品			
品目	農産物・花苗	農産物	農産物	農産物	不可		鏡川特産品			
間口	2.5	2.5	2.5	2.5	2.5		2.5			

グリーンロード  
横断歩道

消毒⑧

出欠						
番号	182	180	179	178	177	176
氏名	杉本 恒和	和田 真一	杉本 怜子	杉本 純子	宮崎 優子	
品目	農産物	農産物	農産物	農産物	農産物	
間口	2.5	2.5	2.5	2.5	2.5	

番号	175	174	172	170	169	168
氏名	安岡(子) 啓会 (子) 啓会 (子) 啓会 他	堀(子) 健治 (子) 健治 他	鳥谷 恵生	和田 真由美	吉本 ゆう子	
品目	農産物	農産物	農産物	手作り雑貨	塩干物	
間口	2	2.5	2.5	2.5	3	3

番号	167	164	163	161	160
氏名	入交 誠一	徳弘 静代	北岡 和昭	(空)	森岡 多絵
品目	農産物・花	農産物	農産物		農産物
間口	3	3	3	2	2.5

番号	159	158	156	155	154	153				
氏名	山崎 好子	(空)	武田 博之	(空)	徳久 碧	高橋 功	不可	杉本 幹也		
品目	衣料		青果物		農産物	農産物		青果物		
間口	2.5	3	3	3	3	3	1	3	2	2.5

横断歩道