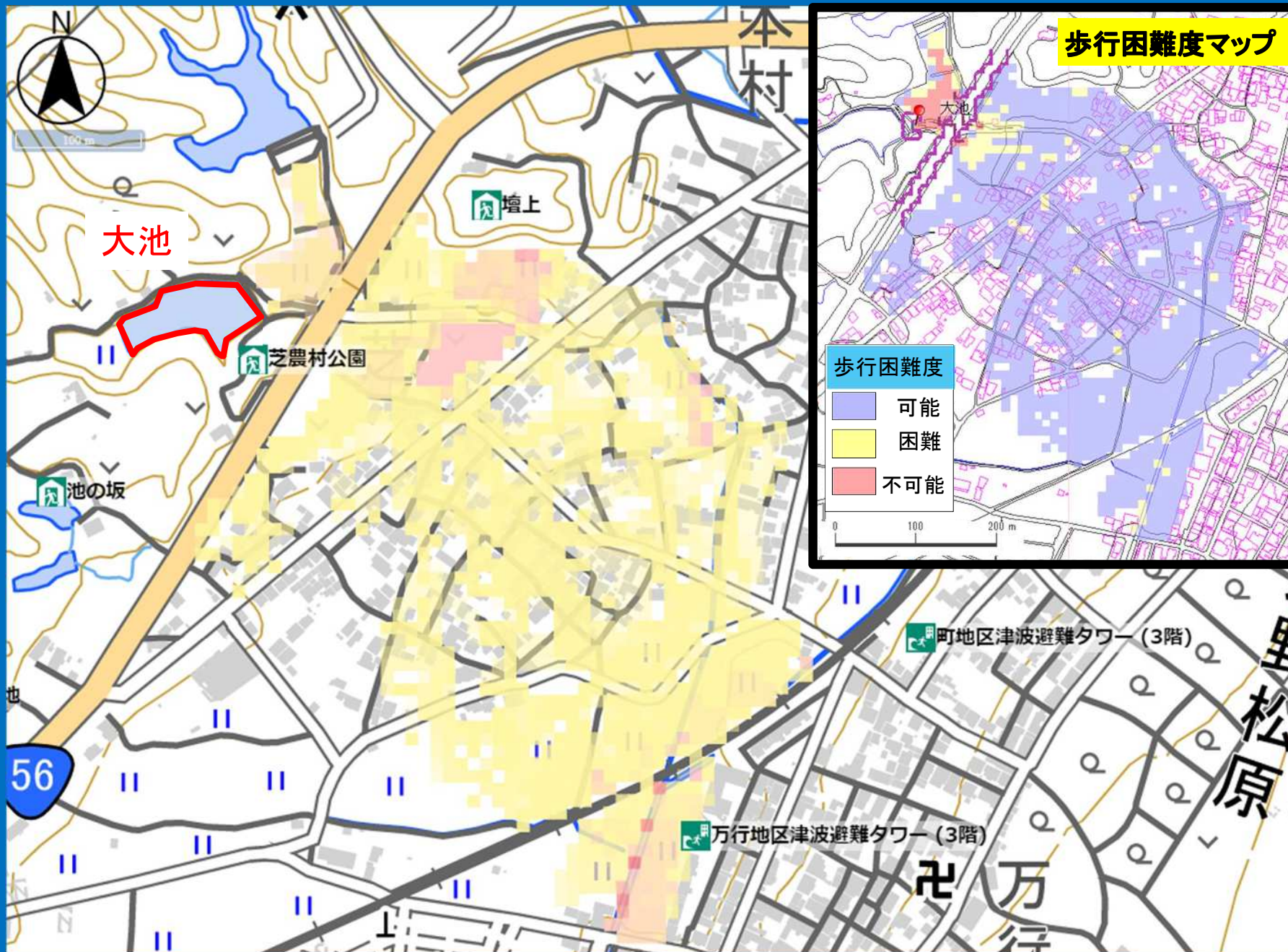
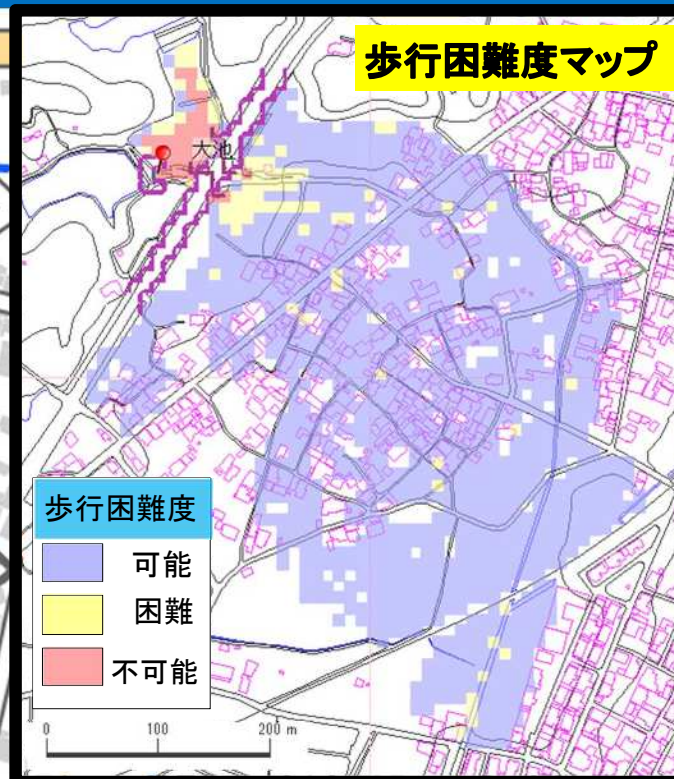


黒潮町ため池ハザードマップ



歩行困難度マップ



歩行困難度

- 可能
- 困難
- 不可能

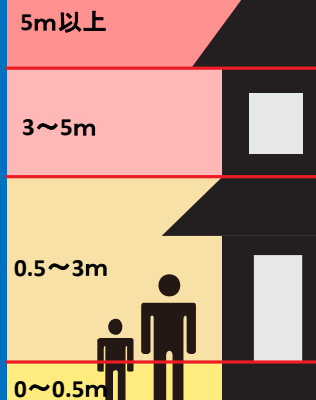
大池

貯水量: 11,500m³
堤高: 2.9m

凡例

- 対象ため池
- 避難場所
- 国道

浸水深の目安



縮尺 1:4000
0 50 100 m

※このハザードマップは、貯水量が満水の状態で堤体が全壊した場合のシミュレーション結果を示しています。実際の浸水範囲は、決壊時の貯水量や堤体の被害の程度、周辺の土地利用状況等により異なる可能性があります。