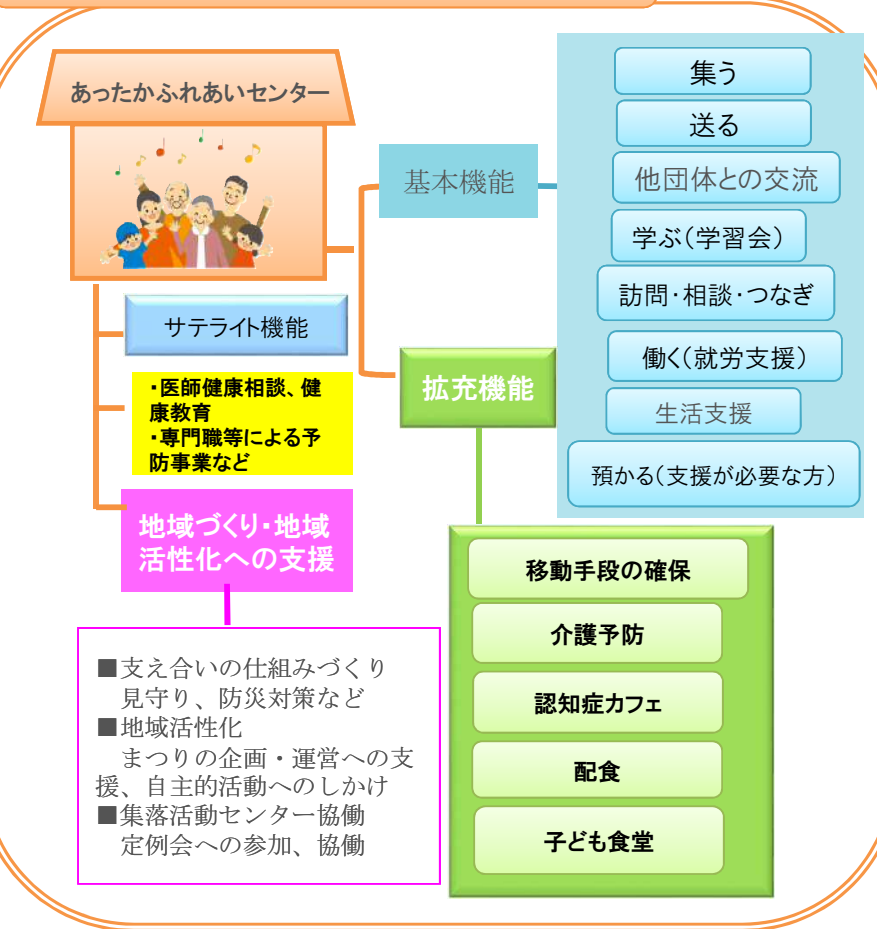


黒潮町あったかふれあいセンター事業 ～誰もが住み慣れた地域で安心し健康に暮らすことができるまちづくり～

黒潮町では、住民が主体となりNPOや社会福祉協議会、行政、関係機関で地域福祉に関する「13の地域(生活)課題」をまとめ、「お互いさまの心で彩る笑顔あふれるまちづくり」を基本理念とする黒潮町地域福祉計画、地域福祉活動計画を策定し、地域福祉を推進しています。あったかふれあいセンターは、その機能を活用し、住民の在宅生活を支えるとともに、地域の交流拠点として、また、一人ひとりの健康維持・介護予防といった自己啓発の場としても活用されています。身近な場所で住民同士が支え、支えられる関係をつくりながら、笑顔いっぱいのもちづくりを進めています。

■黒潮町あったかふれあいセンターの機能■



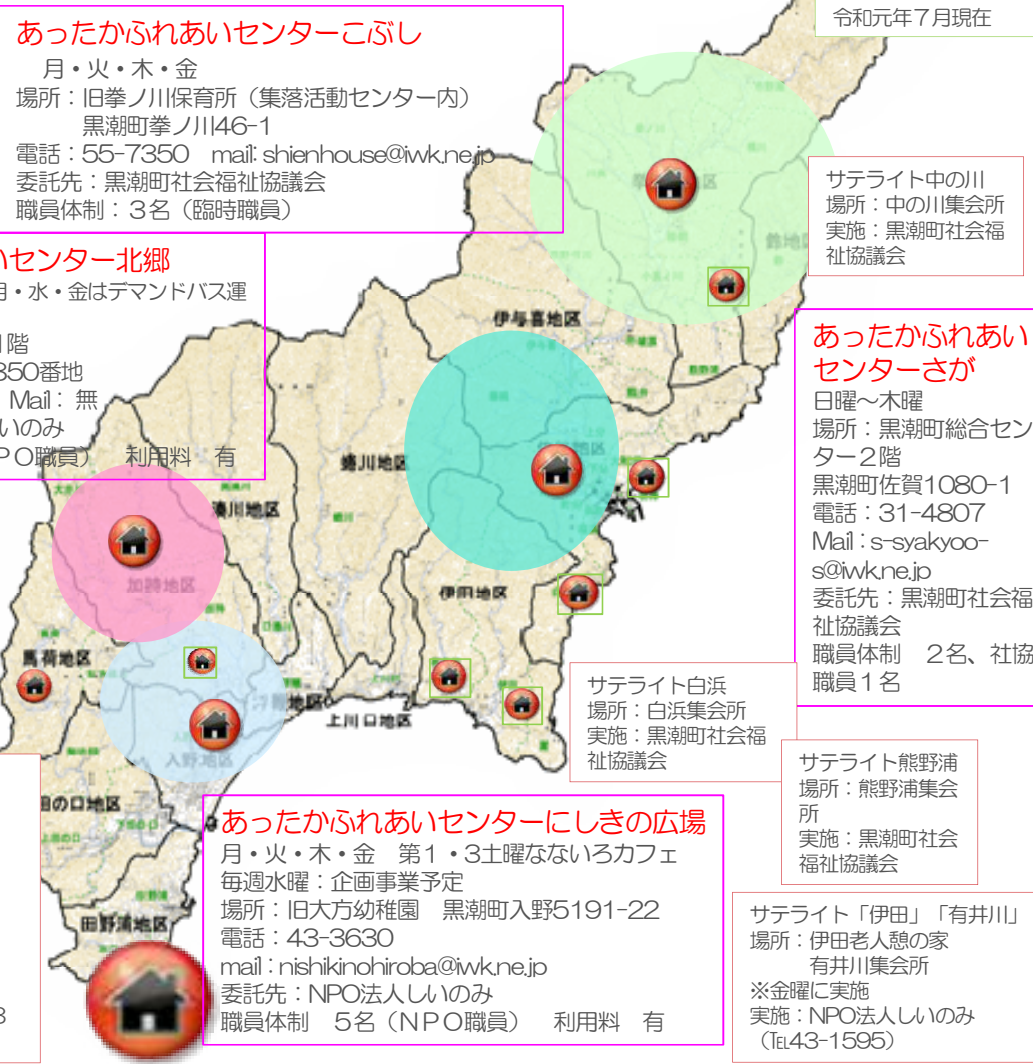
あったかふれあいセンターこぶし
 月・火・木・金
 場所：旧拳ノ川保育所(集落活動センター内)
 黒潮町拳ノ川46-1
 電話：55-7350 mail: shienhouse@iwk.ne.jp
 委託先：黒潮町社会福祉協議会
 職員体制：3名(臨時職員)

あったかふれあいセンター北郷
 毎週火曜・木曜※月・水・金はデマンドバス運行
 場所：旧北郷小学校1階
 黒潮町加持川850番地
 電話：43-1595 Mail：無
 委託先：NPO法人しいのみ
 職員体制：2名(NPO職員) 利用料 有

サテライト「かきせ」
 毎週月曜
 場所：旧馬荷小学校
 実施：NPO法人しいのみ (Tel.43-1595)
 利用料：有

あったかふれあいセンター「みうら」
 月曜(サテライトかきせ)
 火曜(午前：体操、午後：サテライト田野浦)
 金曜(集い)
 場所：出口集会所
 黒潮町出口272-2
 実施：NPO法人しいのみ (Tel) 080-2998-0003
 利用料：有 職員2名

あったかふれあいセンターにしきの広場
 月・火・木・金 第1・3土曜ないろカフェ
 毎週水曜：企画事業予定
 場所：旧大方幼稚園 黒潮町入野5191-22
 電話：43-3630
 mail: nishikinohiroba@iwk.ne.jp
 委託先：NPO法人しいのみ
 職員体制 5名(NPO職員) 利用料 有



あったかふれあいセンターさが
 日曜～木曜
 場所：黒潮町総合センター2階
 黒潮町佐賀1080-1
 電話：31-4807
 Mail: s-syakyoo-s@iwkne.jp
 委託先：黒潮町社会福祉協議会
 職員体制 2名、社協職員1名