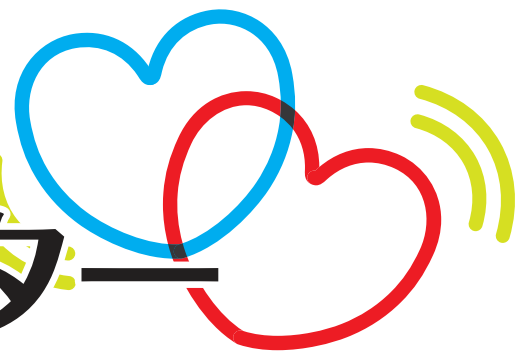


こうち出会い サポートセンター



Kochi Encounter Support Center

各所で「高知で恋しよ!!マッチング」の会員登録・お相手検索が可能です。

こうち出会いサポートセンターでは会員制のお引合わせシステム「高知で恋しよ!! マッチング」を運営しています。結婚を希望する独身男女が自身のプロフィールを登録（会員登録）、お相手情報を検索してお会いしたい方を探していただけます。その後、こうち出会いサポートセンターが個別に調整を行い、1対1の出会いをサポートします。

なお、来所の際には、事前に「高知で恋しよ!! マッチング」からの予約が必要です。

15:00~
OPEN!!

四万十
平成28年7月13日(水)



所在地

〒787-0029
四万十市中村小姓町46
中村商工会館2階
(公社)幡多法人会内

お問
い合
わせ

TEL:0880-34-8171
E-mail:shimanto-matching@aioros.ocn.ne.jp

曜日	日曜日	月曜日	火曜日	水曜日	木曜日	金曜日	土曜日
開所時間	10:00 12:00 13:00 17:00	10:00 12:00 13:00 17:00	休み	15:00 20:00	15:00 20:00	休み	休み

※祝日は、お休みとします。(駐車場：有り)

12:00~
OPEN!!

安芸
平成28年7月11日(月)



所在地

〒784-0004
安芸市本町3丁目11-5
安芸商工会館1階
(公社)安芸法人会内

お問
い合
わせ

TEL:0887-37-9191
E-mail:aki-matching@aioros.ocn.ne.jp

曜日	日曜日	月曜日	火曜日	水曜日	木曜日	金曜日	土曜日
開所時間	10:00 12:00 13:00 17:00	12:00 17:00 (奇数週)	休み	17:00 20:00	17:00 20:00	休み	休み

※祝日は、お休みとします。(駐車場：有り)

高知

所在地 〒780-0053 高知市駅前町5-5 大同生命高知ビル1階

お問い合わせ TEL:088-821-8081 FAX:088-821-8100
E-mail:kochi-matching@wing.ocn.ne.jp

曜日	日曜日	月曜日	火曜日	水曜日	木曜日	金曜日	土曜日
開所時間	10:00 17:00	10:00 17:00	13:00 20:00	13:00 20:00	13:00 20:00	休み	休み

※祝日は、お休みとします。



入会から、交際・結婚までの流れ

1 会員登録

- ホームページ「高知で恋しよ!!マッチング」から、入会申込を行い、初回来所日を予約して必要書類をご持参ください。
- センターで会員登録の手続きをします。

2 お相手の閲覧・検索

- お相手の閲覧・検索には、来所予約が必要です。
- タブレット端末を使い、ご自身でお相手のプロフィール情報を閲覧・検索します。
- 閲覧・検索できるのは、会員本人だけです。

3 お相手への申込

- 会ってみたいお相手へのお申込みは1回につき最大3人まで可能です。
- 第1希望の方から順番にセンターがお相手に対して申込みを行います。お返事は1人につき、最長8日間かかります。

4 お引合せ

- お相手から承諾が得られた場合、マッチングサポーター(以下「サポーター」という。)がお引合せの日程調整を行います。
- お引合せには、サポーターが同席します。(1回につき1人2,000円が必要です。)

5 意思確認

- お引合せ後、サポーターが交際するかどうかの意思確認を行います。
- お互いの交際意思が確認できたら、お互いの名前や連絡先などをサポーターがお伝えします。

6 交際スタート

- お互いに連絡を取り合いそれぞれの責任において交際をスタートさせてください。
- 交際中は、一定期間ごとにサポーターが交際をフォローします。

■ 入会条件

- 結婚を誠実に希望し、自ら努力する20歳以上の独身男女
- 「高知で恋しよ!!マッチング」にアクセスできるインターネット環境や、メールが利用できるパソコンまたは携帯電話をお持ちの方
- 高知県内に限らず、県外にお住まいの方も登録できます。



■ 必要書類等

- 1 本籍地の市町村長が発行する独身証明書(発行日から3か月以内の原本)
- 2 健康保険証(本人及び勤務先の確認)
- 3 写真つきの身分証(運転免許証、パスポート、個人番号カードなど)
- 4 上記1~3のコピー各1部(1~3の原本と相違ないことを確認した後、原本をお返します。)
※独身証明書の代わりに戸籍抄本を提出する場合は、本籍欄が見えないようにコピーして提出してください。
- 5 検索・閲覧用として使用する写真1枚(3か月以内に撮影した本人のみが写っているもの。上半身L判程度の大きさ)
- 6 誓約書
- 7 代理人の方が登録する場合は、本人が記載した「入会申込書」及び「委任状」が必要です。
※代理人:民法において定義された三親等以内の血族の方(代理人の写真つきの身分証が必要です。)



■ 費用

- 1 入会登録料: **10,000円**(2年間有効)
※退会時の返金はありません。
- 2 お引合せ時: 1回につき1人 **2,000円**
(お引合せ時の飲物代+マッチングサポーターの交通費)

マッチングサポーターとは

カップルサポーターとして経験を積み、認定を受けたボランティアで、登録会員同士のお引合せの日時の調整や立会い、お引合せ後の交際フォローを行います。

■ 会員有効期間は2年間

会員有効期間は、登録日から2年間です。成婚された場合は退会とさせていただきます。

また、有効期間が過ぎると自動的に退会となります。引き続き入会を希望する場合は、改めて登録手続きを行っていただきます。

■ 登録にあたっての留意事項

暴力団員等(高知県暴力団排除条例第2条に規定する暴力団員及び暴力団員等をいう。)であると認められた場合、虚偽の内容などにより登録しようとした場合、登録した場合などには、入会をお断りする、もしくは会員登録を抹消させていただきます。

お問い合わせ

こうち出会いサポートセンター

~Kochi Encounter Support Center~

〒780-0053 高知市駅前町5-5 大同生命高知ビル1階
TEL:088-821-8081 FAX:088-821-8100
E-mail:kochi-matching@wing.ocn.ne.jp

高知県少子対策課

TEL:088-823-9717 FAX:088-823-9658
E-mail:060501@ken.pref.kochi.lg.jp



高知で恋しよ!!マッチング

検索



<https://www.koishiyo.pref.kochi.lg.jp/matching/>

※センターの運営は県から委託を受けた一般社団法人高知県法人会連合会が行っています。