

# 後期高齢者健康診査を受診しましょう



後期高齢者医療被保険者の方は年1回9,000円相当が無料で受診できます。

後期高齢者健康診査は、血液や尿検査などを実施しており、皆さんの健康状態を知る良い機会となっています。生活習慣病などが疑われた場合は、早期に再検査や適切な治療を受けることで、病気の重症化を予防することができます。

■対象者 … 高知県後期高齢者医療の被保険者の方

※ただし、病院または診療所に6カ月以上継続して入院している方、介護施設などに入所中の方、同じ年度内に特定健康診査や職場での健康診査を既に受診している方は対象外です。

① 下記のア～エの方には、受診券(水色)を事前送付します。

※受診券は、集団健診の実施日に合わせて対象地域ごとに送付します。早めに必要な場合は、国保係へご連絡ください。

ア 昭和22年4月1日～昭和23年3月31日生まれの方

イ 昭和23年4月1日～昭和24年3月31日生まれの方

ウ 令和5年度に後期高齢者健康診査を受診した方

エ ア～ウ以外で生活習慣病で通院されていない方

② ①以外の方は、申し込みにより受診券が発行され、健診を受けることができます。

■自己負担 … なし

■受診回数 … 年1回(令和6年4月1日～令和7年3月31日の期間内)

※2回目以降は、自己負担となりますのでご注意ください。

■受診方法 … 【集団健診】

5月より各地域で順次実施します。

(詳しくは、毎月の広報に記載している「健康カレンダー」でご確認ください。)

【個別健診または人間ドック】

「かかりつけの医療機関」または「人間ドック」で受診できます。健康診査はすべての医療機関で受けられるわけではありませんので、詳細については医療機関または国保係までお問い合わせください。

■持ち物 … 被保険者証、受診券(水色)、問診票

■検査内容 … 1 身体計測 … 身長・体重・肥満度を測定します。

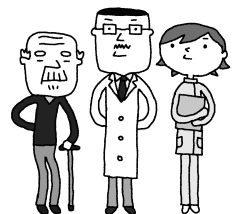
2 血圧測定 … 血圧を測定します。

3 血液検査 … 血糖・コレステロール・肝機能・腎機能・痛風などの検査をします。

4 尿検査 … 尿たんぱく・尿糖などの検査をします。

5 その他 … 問診や診察などを行います。

■健診結果 … 後日郵送されます。また、健診結果は保健指導などに活用します。



○お問い合わせ 本庁 住民課 国保係 ☎43-2800