

シーサイドギャラリー2019・夏

今年も「シーサイドギャラリー2019・夏」を下記の日程で開催します。

日時 8月15日(木) ※荒天翌日順延

場所 入野の浜(砂浜美術館)

◆キス釣り大会 ～砂はま投げキッス～

集合場所 海のバザール前 参加資格 小学生以上

時間 午前9時～午前11時30分(受付 午前8時～午前8時30分) 参加料金 500円

※小学生だけでの参加はできません。必ず責任者が引率してください。複数名の引率は可能です。

※エサ、クーラーBOX・仕掛けなど道具を一式持参してください。竿・リールのみレンタルできます。(有料500円、要事前予約)

※入賞者には豪華商品があります。 ※黒潮若手の会の協力で運営します。

○お問い合わせ 黒潮若手の会 ☎090-5148-4192

◆砂浜ヨガ(小雨中止)

時間 午後6時～午後6時30分 講師 山元 彩乃

※動きやすい服装でお越しください。マットを使用されたい方は、各自でご持参ください。

◆砂浜ステージ

時間 フラダンス/午後6時30分～午後7時

盆踊り大会/午後7時～午後7時50分

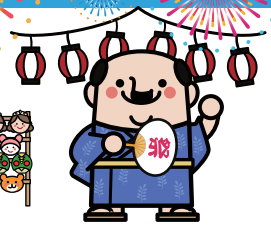
・団体参加(1チーム10人以上、要事前申込)

・個人参加(申込不要)

※太鼓のたたき手も同時募集しています。

◆花火大会 午後8時～午後8時30分

○お問い合わせ・お申し込み 砂浜美術館事務局 ☎43-4915



サニーくん

土佐くろしお鉄道NEWS

©やなせ たかし
サンゴちゃん



夏の花火大会に合わせて臨時列車を運行します

土佐くろしお鉄道では夏の花火大会にあわせ、臨時列車を運行します。ぜひご利用ください。

◆8月15日(木) シーサイドギャラリー2019・夏

【下り】

浮鞆駅 21:08発 ⇒ 土佐入野駅 21:12発 ⇒ 中村駅 21:24着(乗換) ⇒

中村駅 21:45発 ⇒ 平田駅 22:06発 ⇒ 宿毛駅 22:15着

※中村駅までは臨時便の列車で、中村駅からは通常便の列車です。

【上り】

中村駅 21:40発 ⇒ 土佐入野駅 21:51発 ⇒ 土佐佐賀駅 22:13発 ⇒

窪川駅 22:42着

◆8月31日(土) 第15回しまんと市民祭 納涼花火大会

【上り】

中村駅 21:40発 ⇒ 土佐入野駅 21:51発 ⇒ 土佐佐賀駅 22:13発 ⇒ 窪川駅 22:42着

○お問い合わせ 土佐くろしお鉄道 中村駅 ☎35-4961