

第34回幡多ふれあい医療公開講座

「みんなでつなぐ幡多のがん医療」

日時 10月30日(日) 13:30~16:00

場所 宿毛市立宿毛文教センター
高知県宿毛市中央2丁目7-14

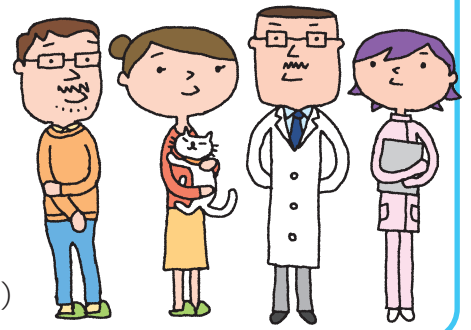
○お問い合わせ先

幡多けんみん病院 経営企画課

☎66-2222

黒潮町役場 本庁 健康福祉課 保健衛生係

☎43-2836(直通)



■拳ノ川診療所 10月の診療予定

【診療時間】午前9時~正午、午後2時~5時(記載がある場合はその時間まで)

	日	月	火	水	木	金	土
午前	2	3	4	5	6	7	1
午後		外来診療 12:30~14:15(受付13:50まで)	保育所健診 外来診療 (伊与喜地区)		外来診療	外来診療	8
午前	9	10	11	12	13	14	15
午後			外来診療		外来診療	外来診療	
午前	16	17	18	19	20	21	22
午後		外来診療 12:30~14:15(受付13:50まで)			外来診療	外来診療	
午前	23	24	25	26	27	28	29
午後		外来診療 12:30~14:15(受付13:50まで)	外来診療(鈴地区)		外来診療	外来診療	
午前	30	31					
午後		外来診療 12:30~14:15(受付13:50まで)					

医師の都合により変更となる場合がありますので、予約外の方は事前にお電話でご確認ください。

10月から金曜日の診療時間が午前に変わりました。

【お問い合わせ】拳ノ川診療所 ☎55-7111(直通)

■当直医療機関

月日(曜)	四万十市	宿毛市 (0880)	四万十町 (0880)
10/16(日)	四万十市立市民病院 ☎34-2126	幡多けんみん病院 ☎66-2222	大西病院 ☎22-1191
23(日)	正木整形外科 ☎34-5252	聖ヶ丘病院 ☎63-2146	
30(日)	さくらクリニック ☎35-2555	田村内科クリニック ☎63-1668	
11/3(木)	吉井病院 ☎34-5005	筒井病院 ☎66-0013	くぼかわ病院 ☎22-1111
6(日)	四万十市民病院 ☎34-2126	奥谷整形外科 ☎63-1202	
13(日)	森下病院 ☎34-2030	大井田病院 ☎63-2101	

※当直医は、変更になる場合がありますので、あらかじめ確認してから受診してください。