

# 幡東森林組合で働いてみませんか！

幡東森林組合は、組合員の山林経営のお手伝いや環境保全を目的に、新植から伐採まで一貫した森林管理に取り組んでいます。また、作業道の開設や木工加工も行なっています。皆さんも、幡東森林組合と一緒に林業をやってみませんか！？

## 新規募集概要

### ① 事業内容

- ・ 森林調査・測量等
- ・ 森林整備全般（新植／下刈り／除伐／保育間伐等）
- ・ 林業業務（搬出間伐／皆伐／支障木の伐採等）
- ・ 作業道の開設、修理等

### ② 採用条件等

【雇用形態】 林業作業員

【基本給】（日額 7,000 円～）月額 154,000 円～

【諸手当】 通勤手当ほか

【昇給・賞与】 業績や本人の技能等に応じて支給

【勤務時間】 8:00～17:00（現場）

【休日】 土日祝ほか（雨天が休日の場合振替出勤あり）

【加入保険】 厚生・健保・雇用・労災保険

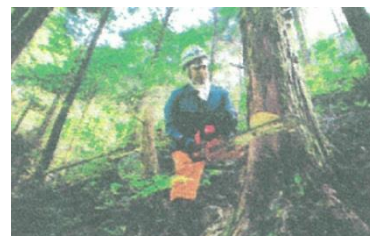
【福利厚生】 退職金など

【その他】 普通自動車免許（MT）

未経験OK、経験者優遇

必要な資格や免許は組合負担で取得していただきます。

協調性があり、現場作業のできる心身ともに健康な方。



### ③ 新規就業支援

新たに林業従事者として就業された方の安全対策器具（10万円相当）を支給します。

## 【お問い合わせ】

幡東森林組合

〒789-1715 高知県幡多郡黒潮町熊井 346 番地 8

T E L : 0880-55-2021

MAIL : bandou-sinrin@iwk.ne.jp