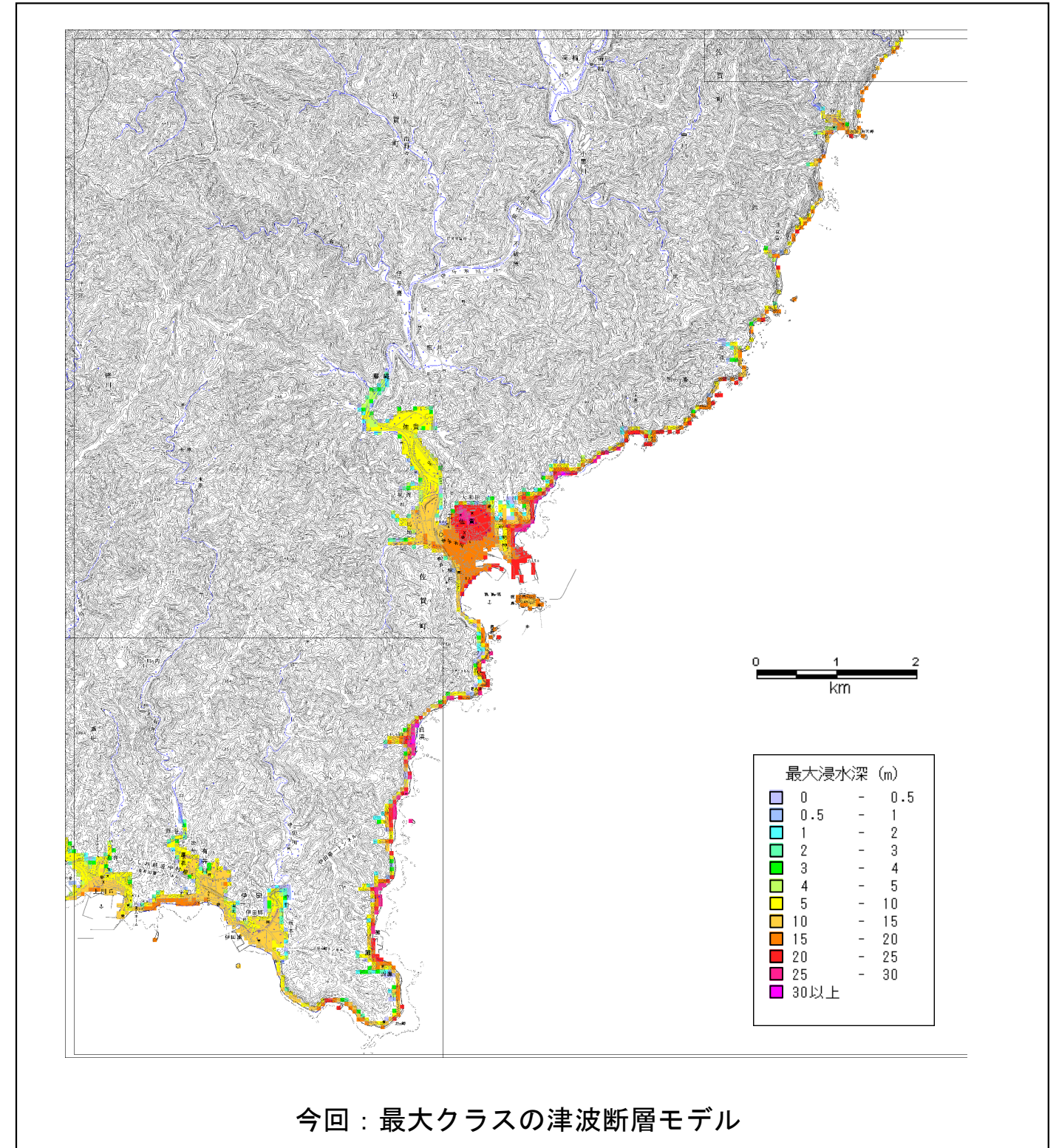
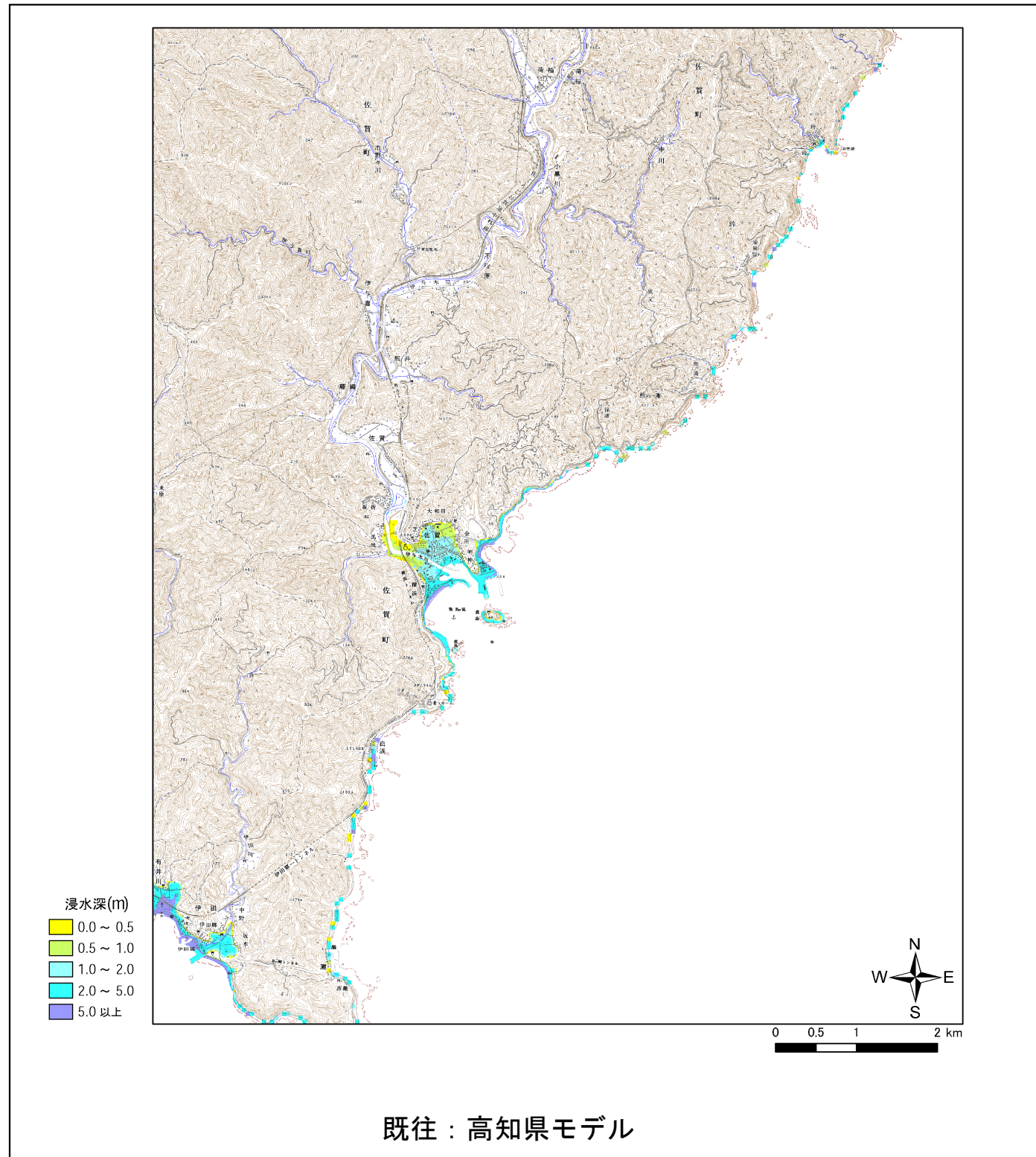


# 津波浸水深図：黒潮町(佐賀) 広域図 (T)

注) 英字は広域図番号を示す



1. 平成24年3月31日内閣府が公表した11ケースの内、高知県に極めて影響の大きいケース④とケース⑪の浸水シミュレーションを行った結果である。
2. この推計は、50mメッシュで行ったものであり、今後10mメッシュで行った場合は、推計結果は変わる可能性がある。
3. 今回は「最終防潮施設等なし」の条件で推計を行っている。